



www.cnrs.fr

Journée des entrants InSHS

Patrice Bourdelais
Directeur



Plan



- ① **L'InSHS en cartes et en chiffres**
- ② **Les rôles de l'InSHS**
- ③ **Les priorités scientifiques du CNRS**
- ④ **Les priorités scientifiques de l'InSHS**
- ⑤ **La politique de site**
- ⑥ **Nos attentes : chercheurs et IT**



L'InSHS en cartes et en chiffres



www.cnrs.fr

Répartition des personnels permanents en SHS sur le territoire métropolitain et outre-mer

Données Bilan social au 31/12/2014

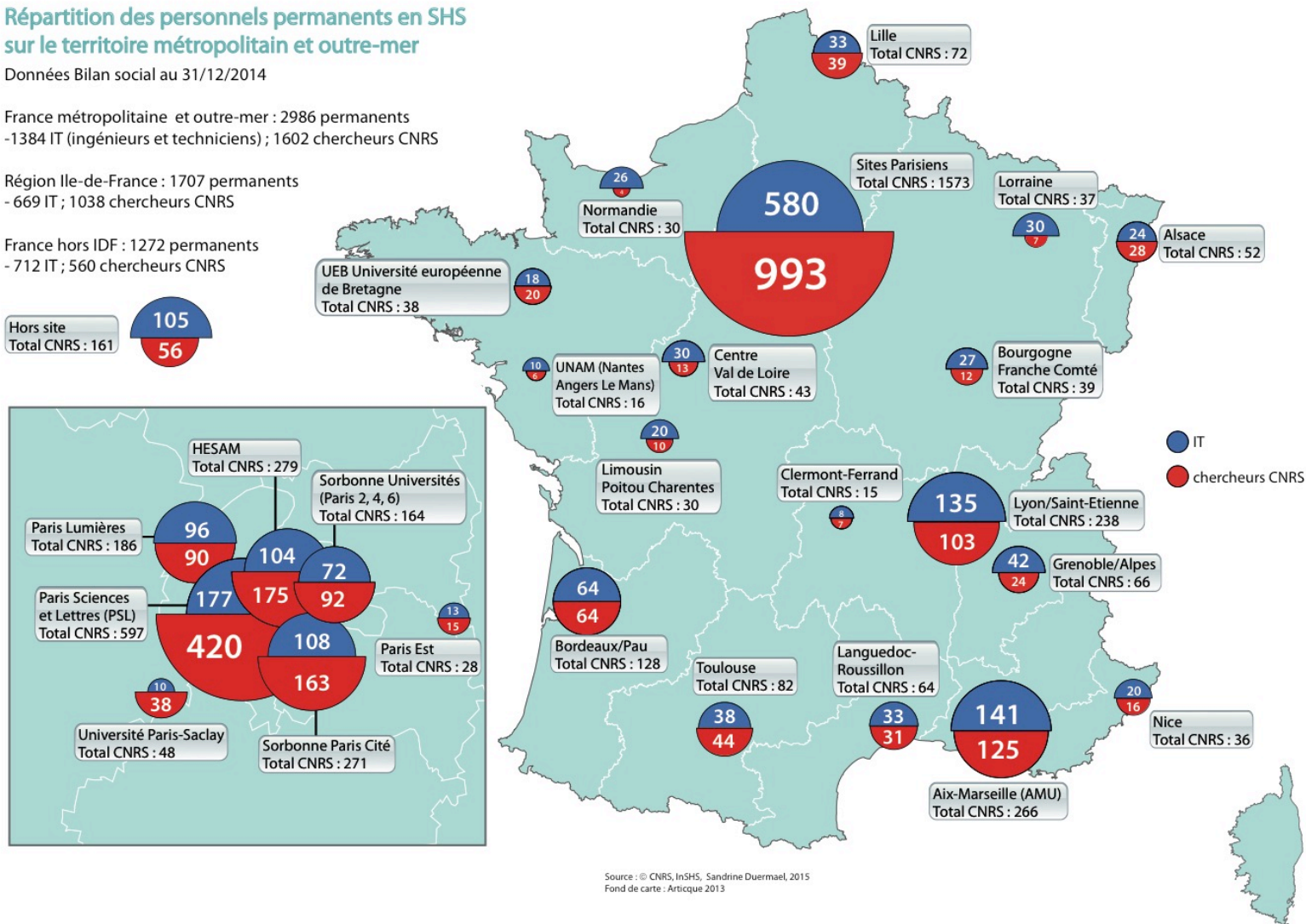
France métropolitaine et outre-mer : 2986 permanents
- 1384 IT (ingénieurs et techniciens) ; 1602 chercheurs CNRS

Région Ile-de-France : 1707 permanents
- 669 IT ; 1038 chercheurs CNRS

France hors IDF : 1272 permanents
- 712 IT ; 560 chercheurs CNRS



www.cnrs.fr



Source : © CNRS, InSHS, Sandrine Duermael, 2015
Fond de carte : Artique 2013



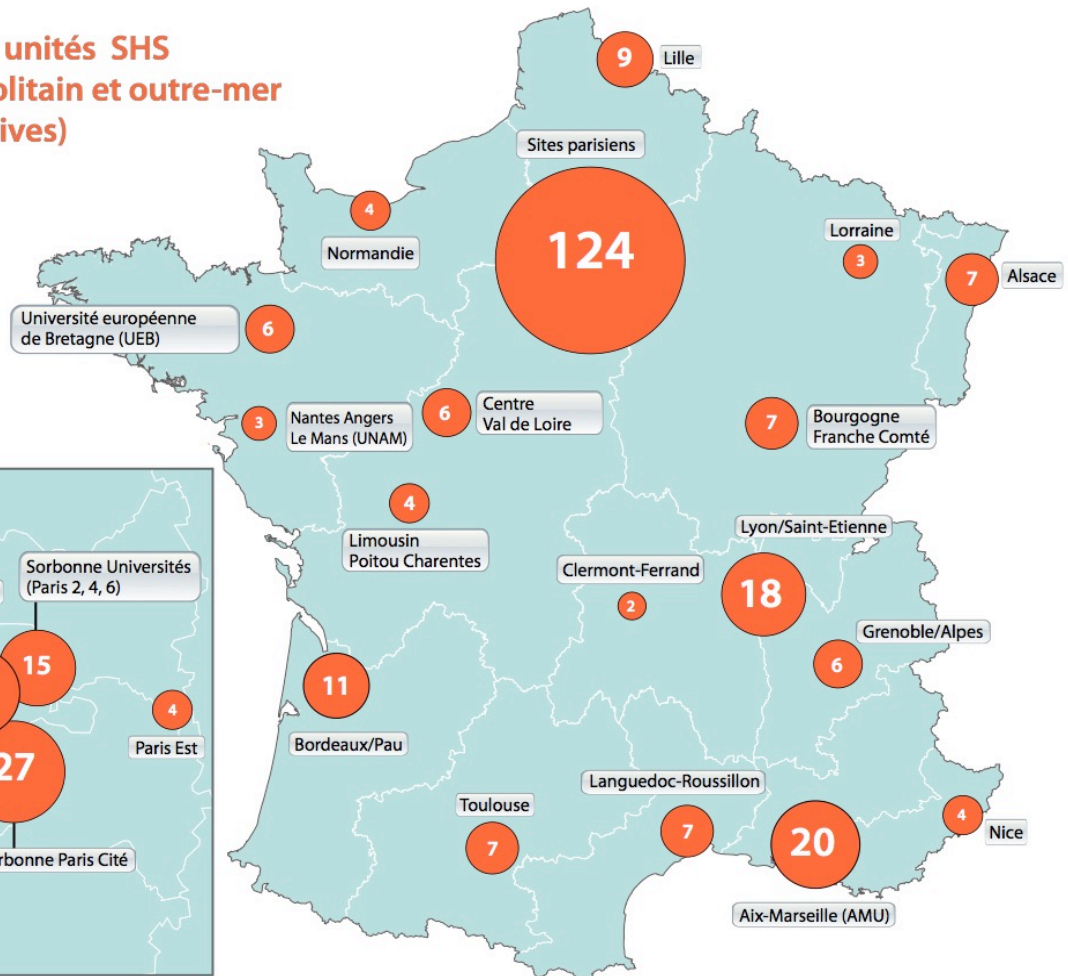
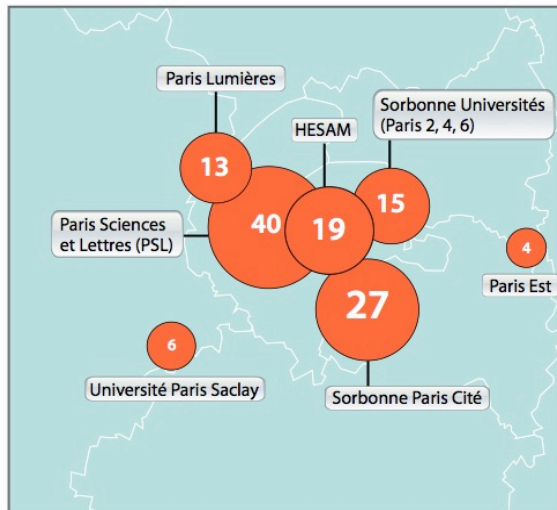
www.cnrs.fr

Répartition par site des unités SHS sur le territoire métropolitain et outre-mer (hors structures fédératives)

France métropolitaine : 265 unités
Région Ile-de-France : 136 unités
France hors IDF : 129 unités
Outre-mer : 1 unité (Antille-Guyane)

Hors site **18**

Ile-de-France



Source : © CNRS, InSHS, Sandrine Duermel, 2015
Fond de carte : Artique 2013



- ⊙ **Trop forte concentration sur la région parisienne**
- ⊙ **Déséquilibre Paris/ région du ratio ch/IT**
- ⊙ **Très forte concentration déjà sur les grands sites (90% sur Ile-de-France, Lyon, Grenoble, AMU, Montpellier, Toulouse, Bordeaux)**



Les rôles de l'InSHS



- ① **Mise en œuvre de la politique scientifique du CNRS (synergie avec les gouvernances des Univ et Gds établissts; priorités thématiques)**
- ① **Ouverture des concours Ch et IT dans les différentes sections du CN et dans les différentes UMR**
- ① **Jurys d'admission des concours chercheurs, affectation dans les unités.**



- ① **Promotions des chercheurs**
- ① **Création ou suppression d'unités, GDR et réseaux.**
- ① **Fixation des budgets**
- ① **Réseaux et unités à l'international**
- ① **Interventions sur domaine IST**
- ① **TGIR et MSH**



Les priorités scientifiques du CNRS



www.cnrs.fr



- ① **Participer à l'excellence de la recherche française dans le contexte mondial**
- ② **Concentrer ses ressources sur une douzaine de sites pour accroître leur visibilité internationale**
- ③ **Favoriser la recherche inter et pluridisciplinaire**
- ④ **Assurer, sur le plan national, une cohérence du paysage et garantir l'adossement des TGIR**



Les priorités scientifiques de l'InSHS



www.cnrs.fr



- ⦿ **Jouer un rôle de complémentarité par rapport aux autres partenaires de l'ESR**
- ⦿ **Promouvoir quatre priorités absolues:**
 - **Les études aréales**
 - **La quantification, modélisation, simulation**
 - **Les approches inter et pluri-disciplinaires**
 - **Le genre**
 - **Nouvelles thématiques**
- ⦿ **Organiser l'organisation des deux TGIR SHS**
- ⦿ **Assurer une cohérence du paysage des MSH**
- ⦿ **Celui de l'IST**

La communication au CNRS

La communication au CNRS : objectifs



- ① **Partager, diffuser, valoriser** vos résultats et travaux de recherche
- ② Participer à la **dynamique des connaissances**
- ③ **Faire connaître** un événement institutionnel ou scientifique
- ④ Présenter un **projet original et novateur**
- ⑤ **Faire part** d'un prix, d'une innovation, d'une parution, d'appels d'offre, de bourses...
- ⑥ Un volet en développement : **communiquer au-delà de la communauté académique**, en direction de la société (transferts : sciences/société)

La communication au CNRS

Vos interlocuteurs

- ⊙ Correspondants communication des laboratoires
- ⊙ Pôle communication des délégations régionales du CNRS
- ⊙ **Pôle communication de l'InSHS**
- ⊙ Direction de la communication : transversale aux Instituts et rattachée à la Présidence du CNRS
- ⊙ Pôle communication des partenaires académiques



La communication au CNRS

Pôle communication de l'InSHS



- ⦿ Armelle Leclerc, responsable communication
- ⦿ Nacira Oualli, assistante communication
- ⦿ Marie Gaille, DAS référente

⇒ **Participation de toute l'équipe**

La communication au CNRS

Pôle communication de l'InSHS

- ① Une stratégie de communication en adéquation avec les priorités scientifiques de l'Institut et le plan de communication du CNRS.
- ① Des actions de communication scientifique, institutionnelle, à destination de différents publics — communauté scientifique, partenaires et autres organismes (industriels, technologiques, culturels), scolaires, monde associatif, décideurs politiques, grand public.
- ① Détermination des opérations scientifiques dans lesquelles l'InSHS souhaite s'engager.



La communication au CNRS

La Direction de la communication du CNRS

- ⦿ a ses propres supports : Journal du CNRS (web et papier), CNRS News (version anglaise) ; CNRS Innovation ; Webradio ; CNRS Hebdo
- ⦿ propose des communiqués de presse nationaux + lettre En direct des labos
- ⦿ organise des conférences de presse, des événements presse et des voyages de presse
- ⦿ valorise certaines actions scientifiques à travers le dispositif Com'Lab
- ⦿ organise différentes manifestations (*Le Forum CNRS*, etc.) parfois en partenariat (ex. CNRS/RATP, CNRS/CNAM, Journée Innovation et santé)
- ⦿ est présente sur les réseaux sociaux
- ⦿ CNRS Images : réalisation de reportages, collecte de photos, soutien aux projets documentaires



La communication au CNRS

Nos missions

- ① Une fonction d'interface et de relais entre les chercheurs, les responsables communication des Délégations régionales et la DirCom

Objectif : indiquer aux personnes qui nous sollicitent le support de communication adéquat pour diffuser leurs résultats de recherche

- ① Sensibiliser la communauté des chercheurs, enseignants-chercheurs, étudiants, personnels de soutien et d'accompagnement de la recherche des laboratoires de l'InSHS à **l'importance de la diffusion et valorisation de leurs travaux de recherche**



La communication au CNRS

Outil principal : *La Lettre de l'InSHS*

- Parution bimestrielle pour 22 000 abonnés (communauté académique, IT, étudiants en SHS, professionnels de la culture et journalistes)



- **EDITO** de Patrice Bourdelais, directeur de l'InSHS
- **NOUVELLES DE L'INSTITUT** - L'InSHS accueille deux nouveaux membres
- **À PROPOS** - André Marty et les Brigades internationales : exposition virtuelle
- **FOCUS** - Le CESCUM, une photothèque et une bibliothèque au cœur de la recherche
- **TROIS QUESTIONS À...** - Florence Renucci, sur les États généraux de la recherche sur le Droit et la Justice
- **OUTILS DE LA RECHERCHE** - Les SHS dans l'OHM « Littoral méditerranéen »
- **MÉTIER DE LA RECHERCHE** - L'archéologie au service de la recherche
- **VALORISATION** - La démocratie représentative ? Comprendre les modes de scrutin
- **ZOOM SUR...** - Les élections, vieil objet, nouvelles méthodes ?
- **CAMPUS CONDORCET** - Les Conférences Campus Condorcet : des conférences citoyennes pour éclairer les grands enjeux des sociétés contemporaines
- **UN CARNET À LA UNE** - Carnet neocartographique

La communication au CNRS

Autres outils



- ⦿ Site Web : Vie des labos ; Prix et distinctions ; Actualités institutionnelles...
- ⦿ Initiatives ponctuelles (projections, expositions au siège du CNRS...)

L'information scientifique et technique



personnels

données

IST

**services/
plateformes**

supports

Open Edition - Cléo



2719 LIVRES

431 REVUES

1496 CARNETS

31709 ÉVÉNEMENTS



www.cnrs.fr

Portail de ressources électroniques en sciences humaines et sociales avec quatre plateformes de publication et d'information qui forme un dispositif d'édition électronique complet au service de l'information scientifique publiant en libre accès des dizaines de milliers de documents scientifiques.

Reconnu Infrastructure nationale de recherche le 1er janvier 2016

Missions = promouvoir le développement de l'édition électronique en sciences humaines et sociales en libre accès

2015 = 64 millions visites 30 millions visiteurs unique 385 000 documents

- Revue.org = 450 revues
- OpenEdition Books = 3500 livres
- Calenda = 35000 évènements
- Hypotheses = 2000 carnets de recherche

HAL-SHS – archive ouverte



Archive ouverte en
Sciences de l'Homme et de la Société

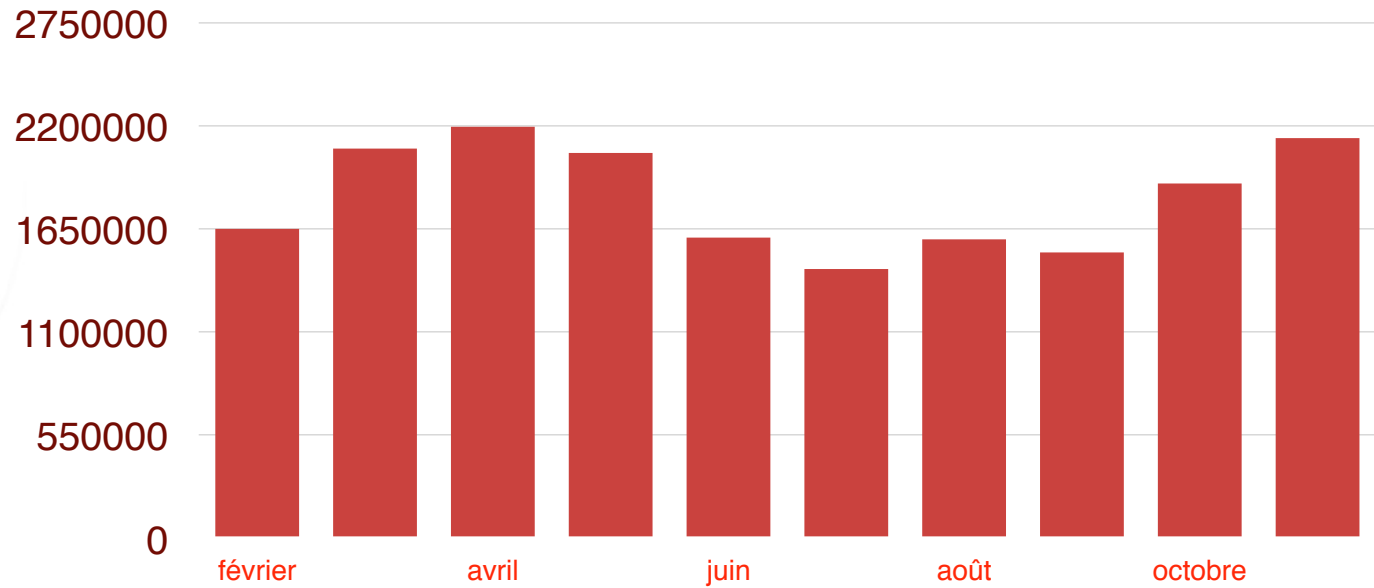


HAL-SHS (Sciences de l'Homme et de la Société) archive ouverte internationale multidisciplinaire, **recueille et diffuse** les documents scientifiques, donnant **un accès libre et gratuit aux résultats de la recherche ; plateforme commune de dépôt à vocation nationale**

Un portail disciplinaire de HAL = 118000 documents en texte intégral - 24% des dépôts de HAL - 1650 dépôts mensuels en 2016

- Diffusion, visibilité, accessibilité, pérennité...

HAL-SHS Téléchargements



HAL-SHS – archive ouverte



Archive ouverte en
Sciences de l'Homme et de la Société



HAL-SHS (Sciences de l'Homme et de la Société) archive ouverte internationale multidisciplinaire, **recueille et diffuse** les documents scientifiques, donnant **un accès libre et gratuit aux résultats de la recherche ; plateforme commune de dépôt à vocation nationale**

Un portail disciplinaire de HAL = 118000 documents en texte intégral - 24% des dépôts de HAL - 1650 dépôts mensuels en 2016

- Diffusion, visibilité, accessibilité, pérennité...
- Valorisation des publications d'un laboratoire, d'un chercheur
- Services : CV du chercheur, gestion des listes de publications



IDENTIFIANTS CHERCHEUR

- Id-HAL : didier-torny
- ORCID : 0000-0001-6661-9680

MOTS-CLÉS

Procès Evaluation Diéthylstilbestrol
Administration AERES Santé
publique Ignorance BCG Droit
Endocrine disruptors Circulaires
Distilbène Vache folle Prions
Anonymity Bibliométrie Expertise Grippe
Perturbateurs endocriniens Effets
transgénérationnels

[Liste complétée](#)

ANNÉE DE PRODUCTION

- 2016 4
- 2015 5
- 2014 1
- 2013 4
- 2012 2
- 2011 2
- 2010 4
- 2009 1
- 2008 1
- 2007 2

[Liste complétée](#)

DISCIPLINES

[Liste](#)

EXPORT PUBLICATIONS

Exporter les publications affichées :

- XML-TEI

Didier Torny - Senior Researcher (CNRS/INRA)

Nombre de documents

38

Didier Torny's work examines private and public normative action relating to health, i.e. norms which attempt to impose human or animal health as a legitimate objective for business regulation. He bases his research on a comparative pragmatic approach (nutrition, food safety, animal health, safety of health products), analysing the argumentary and critical mechanisms at work in definitions and written texts on these norms, from the simplest of recommendations through to international agreements. He is especially interested in the question of emerging diseases, both as a category of general action and as a series of pertinent examples through which to get to grips with the mechanisms used in collective risk management.

He also conducts work on research evaluation, studying the making, use and critique of evaluation tools and norms (journal rankings, bibliometrics, altmetrics, peer review), and on the political economy of academic publishing.

ARTICLE DANS UNE REVUE

22 documents

Emmanuelle Fillion, Didier Torny. Un précédent manqué : le Distilbène® et les perturbateurs endocriniens. Contribution à une sociologie de l'ignorance. *Sciences Sociales et Santé*, John Libbey, 2016, 34 (3), pp.47-75. <http://www.jle.com/fr/revues/sss/docs/un_precedent_manque_le_distilbene_et_les_perturbateurs_endocriniens_contribution_a_une_sociologie_de_l_ignorance/article.phtml>. <10.1684/sss.2016.0303>. <halshs-01370188>

David Pontille, Didier Torny. From Manuscript Evaluation to Article Valuation: The Changing Technologies of Journal Peer Review. *Human Studies*, Springer Verlag, 2015, 38 (1), pp.57-79. <<http://link.springer.com/article/10.1007%2F978-94-9335-z>>. <10.1007/s10746-014-9335-z>. <hal-01143310>

Odlie Contat, Didier Torny. Les revues en sciences humaines et sociales à l'heure des communs. *Revue d'Histoire Moderne et Contemporaine*, Societe D'histoire Moderne et Contemporaine, 2015, Économie et politique de l'« accès ouvert » : les revues à l'âge numérique, pp.62-70. <http://www.cairn.info/resume.php?ID_ARTICLE=RHMC_625_0082>. <halshs-01278853v2>

Emmanuelle Fillion, Didier Torny. De la réparation individuelle à l'élaboration d'une cause collective. L'engagement judiciaire des victimes du distilbène. *Revue Française de Science Politique*, Fondation Nationale des Sciences Politiques, 2015, 65 (4), pp.583-607. <http://www.cairn.info/resume.php?ID_ARTICLE=RFSP_654_0583>. <10.3917/rfsp.654.0583>. <halshs-01214232>

David Pontille, Didier Torny. The Blind Shall See! The Question of Anonymity in Journal Peer Review. *Ada: A Journal of Gender, New Media, and Technology*, 2014, <http://adanewmedia.org/2014/04/issue4-pontilletorny/>. <10.7264/N3542KVV>. <halshs-00981277>

David Pontille, Didier Torny. La manufacture de l'évaluation scientifique : algorithmes, jeux de données, outils bibliométriques. *Réseaux. communication technologie société*, Lavoisier, 2013, pp.25-61. <10.3917/res.177.0025>. <hal-00821956>

Le portail Persée



PERSÉE EN CHIFFRES

588 454

documents diffusés



www.cnrs.fr

Le portail Persée est une des principales **bibliothèques numériques pour les SHS francophones**. Persée numérise et diffuse des revues scientifiques, des actes de colloques et des livres et propose un accès à plus de **588 000 documents en texte intégral et en libre accès**

Missions = valorisation numérique du patrimoine scientifique, recherche et l'innovation en matière d'outils et de méthodes pour développer des corpus numériques, diffusion de compétences et d'expertise dans ce domaine

- 31 982 016 consultations du portail - 4 189 823 documents téléchargés



www.cnrs.fr

Sciencesconf.org est une plateforme WEB de gestion de congrès scientifiques s'adressant aux organisateurs de colloques, workshops ou réunions scientifiques.

Cette plateforme multi-langues et configurable facilite les différentes étapes de déroulement d'une conférence depuis la réception des communications jusqu'à l'édition automatique des actes en passant par la relecture et la programmation des thématiques.

- 3000 conférences aujourd'hui



La politique de site



www.cnrs.fr



www.cnrs.fr

- ① **Négociation des conventions de sites CNRS-gouv de site en focalisant sur les points forts de chaque site, et ce que nous attendons de nos investissements sur le site (nous apportons et nous souhaitons des retours).**
- ② **Rupture avec la politique du guichet, on est entré dans du partenariat.**
- ③ **Mise en œuvre de réseaux qui permettront aux collègues des PMU de trouver un espace intellectuel de recherche adapté à leurs projets.**

TGIR HUMANUM

SERVICES POUR LES DONNÉES NUMÉRIQUES



STOCKER
Entreposer . Organiser

ARCHIVER
Préservation à long terme

TRAITER
Outils . Logiciels

SIGNALER
Enrichissement sémantique
Accès unifié

DIFFUSER
Machines virtuelles
Diffusion web

EXPOSER
Documenter . Partager



**DONNÉES
DE LA RECHERCHE**

Partenariat avec le CC-IN2P3, le CINES, et le CCSD

Solutions pour entreposer et organiser les données numériques dans un espace sécurisé professionnel. En partenariat avec le CC-IN2P3.	Solutions adaptées aux besoins de transformations ou d'analyses sur les données : logiciels de traitement, de visualisation, d'encodage, SIG, puissance de calcul, etc.	Différentes solutions pour diffuser les données (packs logiciels et machines virtuelles).	Conseil et accompagnement dans le processus d'archivage à long terme : aide aux choix des formats de données, normalisation des métadonnées, transfert dans le système d'archivage du CINES.	Service multilingue de référence pour le signalement, l'enrichissement, et l'accès aux données en libre accès de la recherche en sciences humaines et sociales (partenariat CCSD)	Entrepôt sécurisé pour déposer et partager tout type de données : fichiers texte, son, image, vidéo.



TGIR HUMANUM

ACCOMPAGNER LES COMMUNAUTÉS DE RECHERCHE



PROJETS DE RECHERCHE

UMR . ANR . ERC . EA
Labex . Equipex , ...

CONSORTIUMS

Numérisation
Bonnes pratiques
Expertises



OUTILS ET SERVICES

Stocker . Traiter . Diffuser
Exposer . Signaler . Archiver

RESEAU EUROPEEN

Partage . Expertise

Les services d'Huma-Num s'adressent aux porteurs de projets de recherche numériques émanant des communautés de l'ESR.	11 consortiums labellisés par Huma-Num définissent des procédures et standards numériques partagés autour de thématiques et d'objets communs.	Ensemble de services pour le traitement, le stockage, la diffusion et la conservation des données numériques de la recherche en sciences humaines et sociales. A chaque étape du cycle de vie des données correspond un service dédié.	Huma-Num porte la participation française dans le projet européen DARIAH.





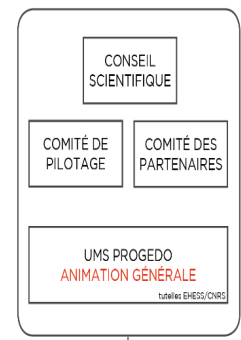
TGIR PROGEDO



Groupe des écoles nationales d'économie et de statistique



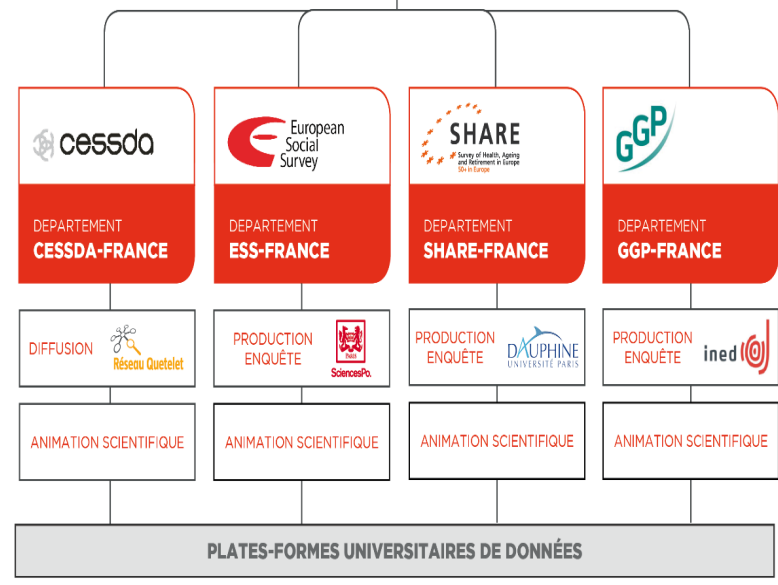
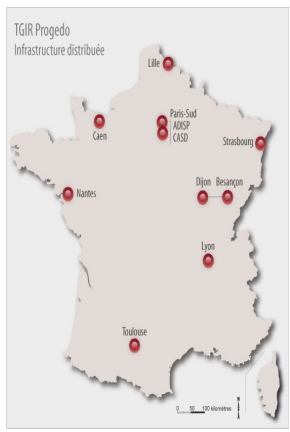
DATA INFRASTRUCTURE



Objectifs :
Production et gestion des données quantitatives pour les SHS.



www.cnrs.fr



Maisons des Sciences de l'Homme

- 20 MSH (Unités mixtes de Service et Recherche USR)
19 en France métropolitaine, 1 en Polynésie
- 235 IT dont 144 CNRS et 91 non CNRS.
700M€ hors infra et CPER



Les cinq « i »

MSH fédérées autour de 5 principes inscrits dans la Charte du Réseau National des MSH (GIS) :

➤ **Interdisciplinarité**

Favoriser émergence de projets **interdisciplinaires** internes au SHS ou conduites avec d'autres secteurs disciplinaires

➤ **Internationalisation**

Mobiliser chercheurs et institutions dans des dynamiques d'internationalisation, vecteur de l'excellence scientifique, en tenant compte des spécificités des SHS

➤ **Implantation territoriale dans des sites scientifiques**

S'inscrivent dans une politique territoriale qu'elles participent à construire (1/3 budget apporté par les collectivités territoriales)

➤ **Partenariats Interinstitutionnels**

➤ **Identité scientifique**

Missions des MSH

- **Incuber** : interdisciplinarité, prise de risque
en particulier, constituer des dispositifs de soutien aux projets interdisciplinaires portés par les jeunes chercheurs
- **Animer/Fédérer** : Rôle important dans l'animation et la structuration de la communauté scientifique SHS du site en lien avec les collectivités Alimenter les priorités de recherche régionales, de sites & nationales
- **Mutualiser/Relayer**:
Proposer des services mutualisés d'appui à la recherche à l'ensemble des unités de recherche qu'elle couvre, CNRS et universitaires (informatique, gestion, aide aux montages de projets ...)
Développer les **instruments mutualisés** : TGIR, Open Edition
Favoriser les actions de **valorisation** en profitant des ingénieurs valorisation des MSH (forte présence au salon de la valorisation InSHS)

La valorisation et la recherche partenariale

Quelques chiffres

Avec **2628 contrats de collaboration de recherche** dont 460 encore en cours, les SHS continuent à développer une pluralité de formes et de contenus de la valorisation grâce aux chercheur.e.s, mais aussi grâce aux ingénieur.e.s, parfois dans des domaines disciplinaires qui touchent la sphère de la recherche publique aussi bien que les affaires (le droit...)

6 Laboratoires communs avec des entreprises créés aux cours des cinq dernières années

39 start-ups créées depuis 1995, dont 30 encore actives

15 brevets, dont 5 encore actifs

28 licences, dont 17 encore actives



www.cnrs.fr

Des acteur.e.s de la valorisation à votre service

L'Institut définit la stratégie de valorisation et recherche partenariale en SHS, mais il y a plusieurs interlocuteur.e.s et plusieurs acteur.e.s :

- la responsable auprès de l'Institut, mais aussi le juriste et le service de la communication de l'InSHS,
- les responsables au niveau des délégations régionales, à privilégier pour un premier contact,
- les MSH,
- le CVT Athéna,
- les incubateurs,
- les Sociétés d'accélération du transfert des technologies,
- d'autres financeurs régionaux et nationaux

N'oubliez pas votre directeur.e d'unité.



www.cnrs.fr



Des outils, des moyens et des indicateurs

L'**Institut** peut mettre des moyens pour soutenir un projet de valorisation et /ou vous aider à recueillir des financements pour boucler le budget nécessaire.

Le **programme prématuration** du CNRS est une vraie opportunité quand un verrou technologique doit être levé ou un prototype créé ou un plus large public d'utilisateurs atteint.

Parmi les **indicateurs** de la valorisation il y en a de très importants et/ou spécifiques aux SHS, comme le nombre de bourses CIFRE, les détachements en entreprises, le nombre de contrats de collaboration de recherche avec les représentants socio-économique et la société civile.


La **lettre de l'Innovation**, la **lettre de l'Institut**, les **salons**, les **rencontres scientifiques internationales** constituent des supports d'accompagnement des porteur.e.s et de communication sur les projets, comme l'**open édition** aussi.



www.cnrs.fr



Vous



La valorisation et l'innovation sont une responsabilité en SHS et couvrent différents domaines, comme vous avez pu le constater sur le Salon Innovatives cette année.

Vous êtes les initiateur.e.s de cette valorisation car nos disciplines nous permettent l'interdisciplinarité et la construction de passerelles dans des domaines de recherche différents mais aussi avec des interlocuteur.e.s différents de part leurs positions, attentes, intérêts, perspectives.

La co-construction des savoirs à travers la valorisation de l'expertise collective dont le CNRS peut désormais se charger est une affaire des SHS.



Nos attentes : Chercheurs et IT





- ① **L'excellence de la recherche n'est possible que par son internationalisation et se signale par l'obtention de programmes européens et ERC**
- ① **Publications dans les grandes revues internationales de chaque domaine. Visibilité.**
- ① **Le maintien, de renouvellement et l'amélioration des compétences techniques (logiciels de gestion, de calculs, de graphiques, de BD...).**
- ① **Des prises de risques**
- ① **Déontologie et éthique**



www.cnrs.fr

Merci de votre attention

